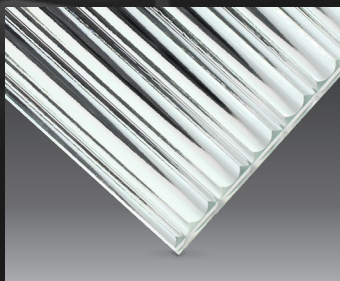


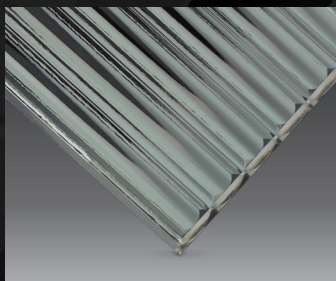
morumirror

กระจกเงาสีลอนแก้ว

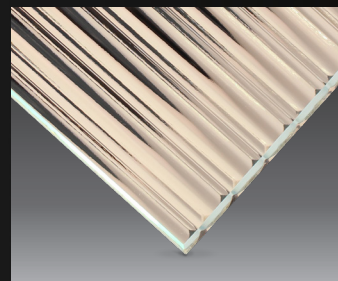
ชนิดกระจกตกแต่งรูปแบบใหม่ ที่ผสมผสานกระจกลายลอนแก้วกับกระจกเงาด้วยเทคนิคการลามิเนตในแบบพิเศษ เพื่อสร้างความแตกต่างและเพิ่มมิติด้วยเงาสະກອນແຫ່ງເວດສີສັນ ผ่านพื้นผิวผิวสัมผัสในแบบที่ไม่เหมือนใคร จนกลายเป็นชนิดกระจกที่เหมาะสมกับงานตกแต่งในทุกๆ สไตลิ่งของการออกแบบ



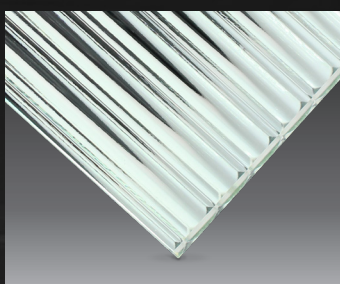
PT03TM04



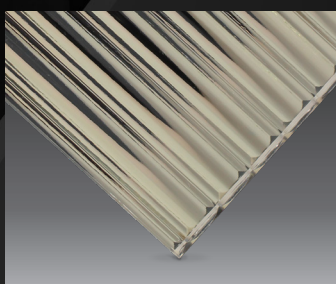
PT03TM02



PT03TM07



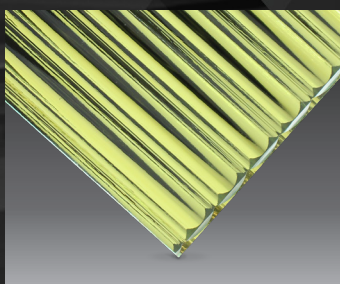
PT03MR



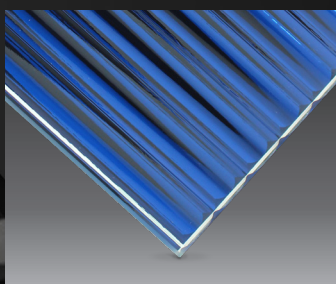
PT03TM03



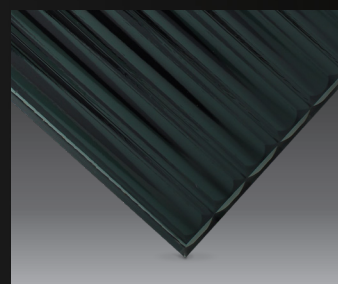
PT03TM06



PT03TM05



PT03TM08



PT03TM01



Product specifications :
 ความหนาเริ่มต้น 11.14 มม.
 ขนาดกระจก Max. 1800 x 2400 มม.
 ขนาดที่เหมาะสมขึ้นอยู่กับความหนาและชนิดกระจก

