

picxelglas

กระจกพิมพ์ลาย

ต้องการพิมพ์ลวดลายบนกระจกใช้ไหม? คุณมาถูกที่แล้ว ที่ TYK เราเชี่ยวชาญในการแปลงแนวคิดการออกแบบของคุณ ให้กลายเป็นลวดลายบนกระจกที่สวยงามตระการตา โดยใช้เทคโนโลยีการพิมพ์ที่ล้ำสมัย ทีมกราฟิกที่มากด้วยฝีมือของเรา พร้อมช่วยเหลือคุณในการปรับแต่งหรือสร้างสรรค์ดีไซน์ที่ตอบโจทย์ความต้องการของคุณ ให้เราช่วยคุณสร้างสรรค์จินตนาการของคุณให้กลายเป็นความจริง



ทีมกราฟิกเฉพาะทาง:

ที่ TYK เรามีทีมออกแบบกราฟิกที่เชี่ยวชาญในการสร้างสรรค์ลวดลายบนกระจกตามความต้องการของลูกค้า ด้วยประสบการณ์อันยาวนานและความเข้าใจอย่างลึกซึ้งถึงข้อจำกัดในการออกแบบ ทีมของเราสามารถแนะนำวิธีการพิมพ์ที่ดีที่สุดเพื่อให้ตอบโจทย์ตามที่คุณต้องการ



เทคโนโลยีการพิมพ์ล้ำสมัย:

เราใช้เทคโนโลยีการพิมพ์ที่ดีที่สุด เพื่อให้มั่นใจว่าคุณจะได้มาตรฐานคุณภาพสูง



ความหลากหลายในการปรับแต่ง:

กระบวนการของเราสามารถผสมผสานกับเทคนิคอื่นๆ ได้ ทำให้มีลวดลายแบบมีตัวเลือกที่ยืดหยุ่นในการสร้างสรรค์ผลงานที่ตอบโจทย์ทั้งด้านความสวยงามและการใช้งาน ไม่ว่าจะเป็นการใช้งานภายนอกหรือภายในอาคาร เราสามารถเลือกเทคโนโลยีการพิมพ์ที่เหมาะสมที่สุดเพื่อตอบโจทย์ความต้องการของคุณ

Product Specifications

| | |
|-----------------------------|---|
| <p>Thickness Size</p> | <p>Recommended Size</p> <ul style="list-style-type: none"> Maximum Size: 2800 x 5000 มม. Minimum Size: 300 x 350 มม. <p>หมายเหตุ: สามารถรองรับการผลิตที่มีขนาดนอกเหนือจากช่วงที่แนะนำไว้ได้โปรดปรึกษากับเราเป็นกรณีไป เนื่องจากความเหมาะสมในการผลิตและความพร้อมของวัสดุอาจแตกต่างกันไปขึ้นอยู่กับสินค้าคงคลังในขณะนั้น และข้อกำหนดเฉพาะของแต่ละงาน</p> |
| <p>Price</p> | <p>ราคาเริ่มต้น</p> <ul style="list-style-type: none"> Colorkote print 6 มม. = 520.-/ตรพ. Laminate print 8.76 มม. = 491.-/ตรพ. Tempered print 6 มม. = 410.-/ตรพ. <p>หมายเหตุ: ราคาในแคตตาล็อกนี้อาจมีการเปลี่ยนแปลงได้ตามวัสดุ ลวดลายการทาสี กระบวนการผลิตและสีที่เลือกใช้ สำหรับการสั่งซื้อในปริมาณมาก โปรดติดต่อเรา</p> |
| <p>Production Lead Time</p> | <p>โดยทั่วไประยะเวลาในการผลิตมาตรฐานอยู่ที่ 7-10 วัน อย่างไรก็ตาม ระยะเวลาอาจแตกต่างกันขึ้นอยู่กับปัจจัยต่างๆ เช่น ความพร้อมของวัสดุ ความซับซ้อนของกระบวนการผลิตที่ต้องการ และปัจจัยอื่นๆ ที่อาจส่งผลกระทบต่อระยะเวลาการผลิต</p> <p>หมายเหตุ: หากมีข้อสงสัยหรือต้องการข้อมูลเพิ่มเติม โปรดติดต่อเรา</p> |

Project References



Central Festival เชียงใหม่



the master บางแค



Project References



Marriott Hotel สุรวงศ์



The Origin Ram 209 Interchange



การนิคมอุตสาหกรรมแห่งประเทศไทย (กนอ.) วิกาวดี



The Grand ปิ่นเกล้า



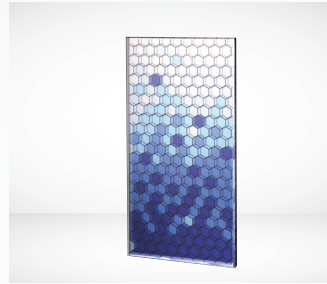
วัดชนะสงคราม

Inspiration

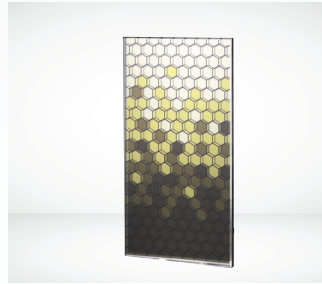
Picxelglas สามารถนำไปผสมผสานกับเทคนิคการแปรรูปอื่นๆ ได้ ตาม Series ดังต่อไปนี้



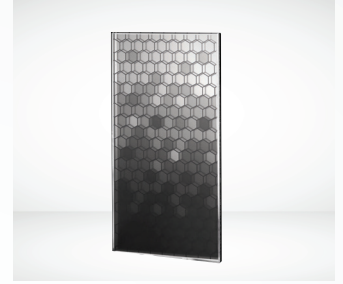
Hexgradation 01



Hexgradation 02



Hexgradation 03



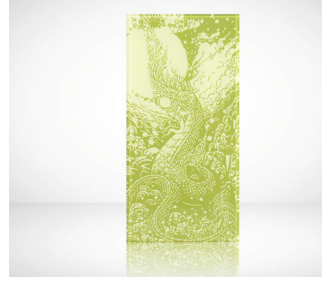
Hexgradation 04



Sanae Thai 01



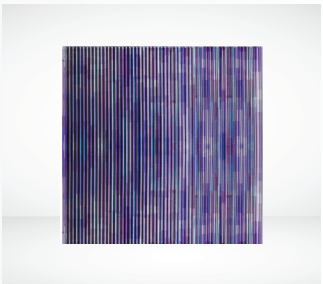
Sanae Thai 02



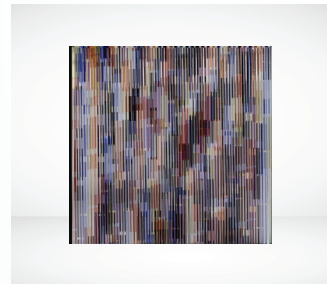
Sanae Thai 03



Sanae Thai 04



Vector trail 01



Vector trail 02



Vector trail 03

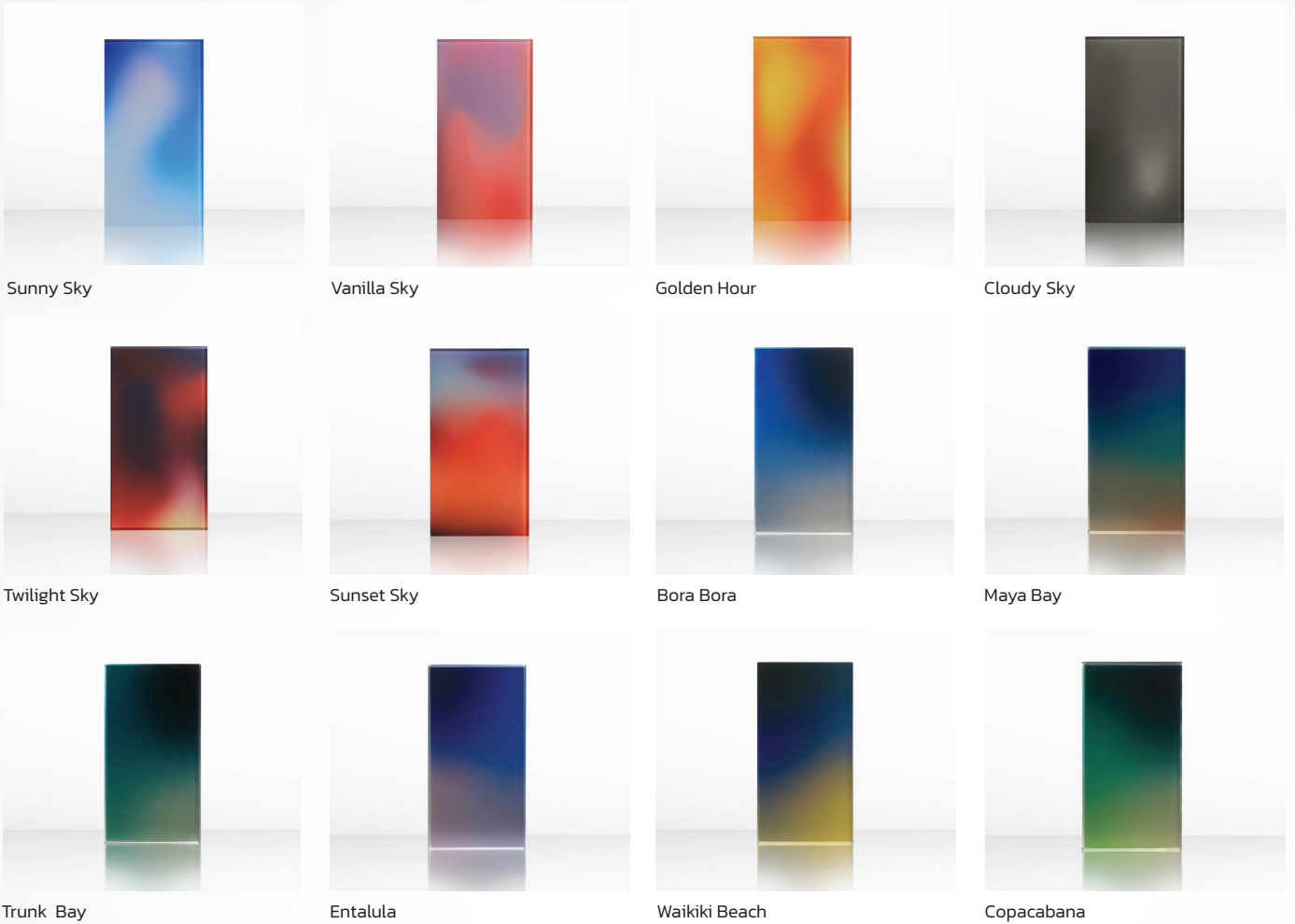


Vector trail 04



Inspiration

Pixelglas สามารถนำไปผสมผสานกับเทคนิคการแปรรูปอื่นๆ ได้ ตาม Series ดังต่อไปนี้



More Examples!





ตัวอย่างเพียงบางส่วนจากคอลเลกชันของเรา
เรายังมีซีรีส์และตัวเลือกอื่นๆ ให้เลือกอีกมากมาย

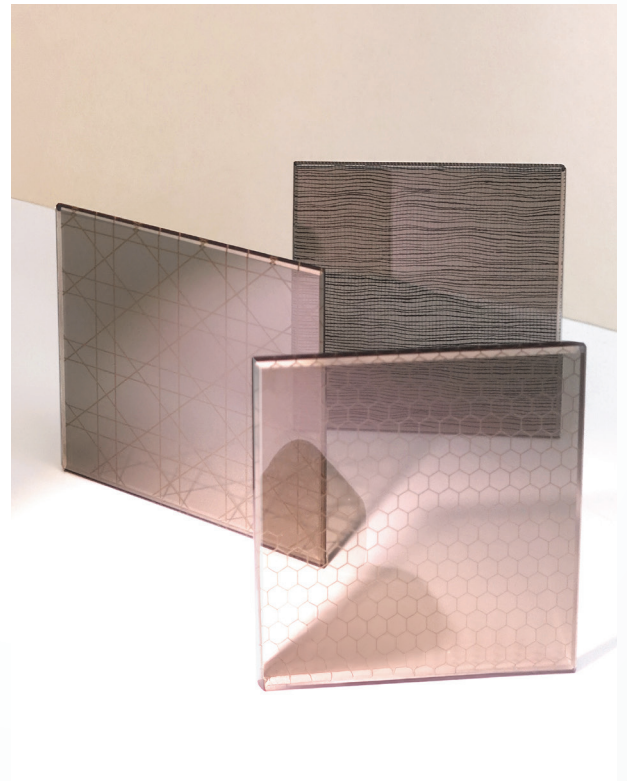
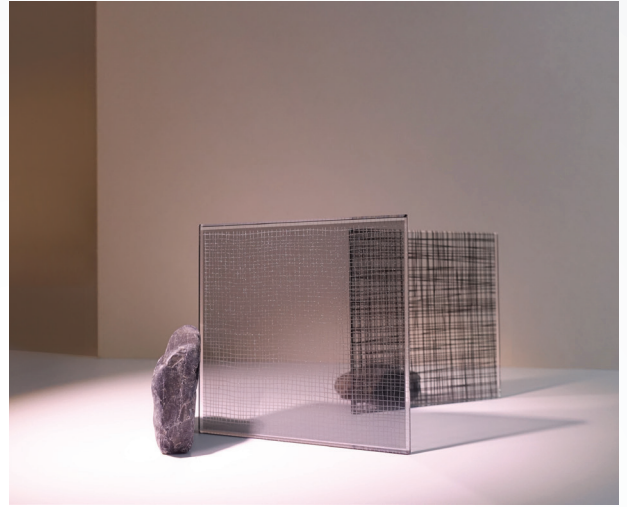
zumi

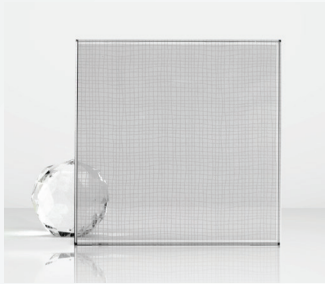
กระจกพิมพ์ลายลวดลายผ้า

กระจกที่ได้แรงบันดาลใจมาจากลวดลายผ้าอันงดงามกลายเป็นงานออกแบบที่ผสมศิลปะและฟังก์ชันได้อย่างลงตัว Zumi คือกระจกพิมพ์ลายที่สะท้อนความประณีตละเอียดอ่อนของพื้นผ้าผ่านเทคนิคการผลิตที่ทันสมัย ให้พื้นผิวที่สวยงาม มีมิติ เหมือนเนื้อผ้าจริง เติมนเสน่ห์แห่งดีไซน์ให้ทุกพื้นที่อย่างมีเอกลักษณ์

Product Specifications

| | |
|---|---|
|  Thickness  Size | <p>Recommended Size</p> <ul style="list-style-type: none"> • ความหนา : 5 มม. • Minimum Size: 2440x1830 มม. <p>หมายเหตุ: สามารถรองรับการผลิตที่มีขนาดนอกเหนือจากช่วงที่แนะนำไว้ได้โปรดปรึกษากับเราเป็นกรณีไป เนื่องจากความเหมาะสมในการผลิตและความพร้อมของวัสดุอาจแตกต่างกันไปขึ้นอยู่กับสินค้าคงคลังในขณะนั้น และข้อกำหนดเฉพาะของแต่ละงาน</p> |
|  Price | <p>ราคาเริ่มต้น</p> <ul style="list-style-type: none"> • 113.- / ตรพ. <p>หมายเหตุ: ราคาในแคตตาล็อกนี้อาจมีการเปลี่ยนแปลงได้ตามวัสดุ ลวดลายการทาสี กระบวนการผลิตและสีที่เลือกใช้สำหรับการสั่งซื้อในปริมาณมาก โปรดติดต่อเรา</p> |
|  Production Lead Time | <p>โดยทั่วไประยะเวลาในการผลิตมาตรฐานอยู่ที่ 7-10 วัน อย่างไรก็ตาม ระยะเวลาอาจแตกต่างกันขึ้นอยู่กับปัจจัยต่างๆ เช่น ความพร้อมของวัสดุ ความซับซ้อนของกระบวนการผลิตที่ต้องการ และปัจจัยอื่นๆ ที่อาจส่งผลกระทบต่อระยะเวลาการผลิต</p> <p>หมายเหตุ: หากมีข้อสงสัยหรือต้องการข้อมูลเพิ่มเติมโปรดติดต่อเรา</p> |





Zumi 01



Zumi 02



Zumi 03



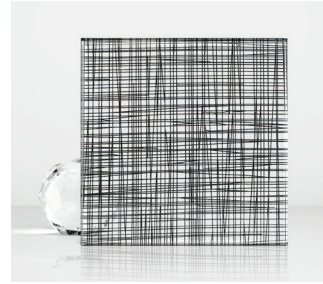
Zumi 04



Zumi 05



Zumi 06



Zumi 07



Zumi 08



Render Zumi 02



Render Zumi 07